

# RECORRIDOS

## II DUATLÓN CROS - MARIANO "EL TOPO"



Tauste, 7 de Marzo de 2020

## II DUATLÓN CROS – MARIANO “EL TOPO”

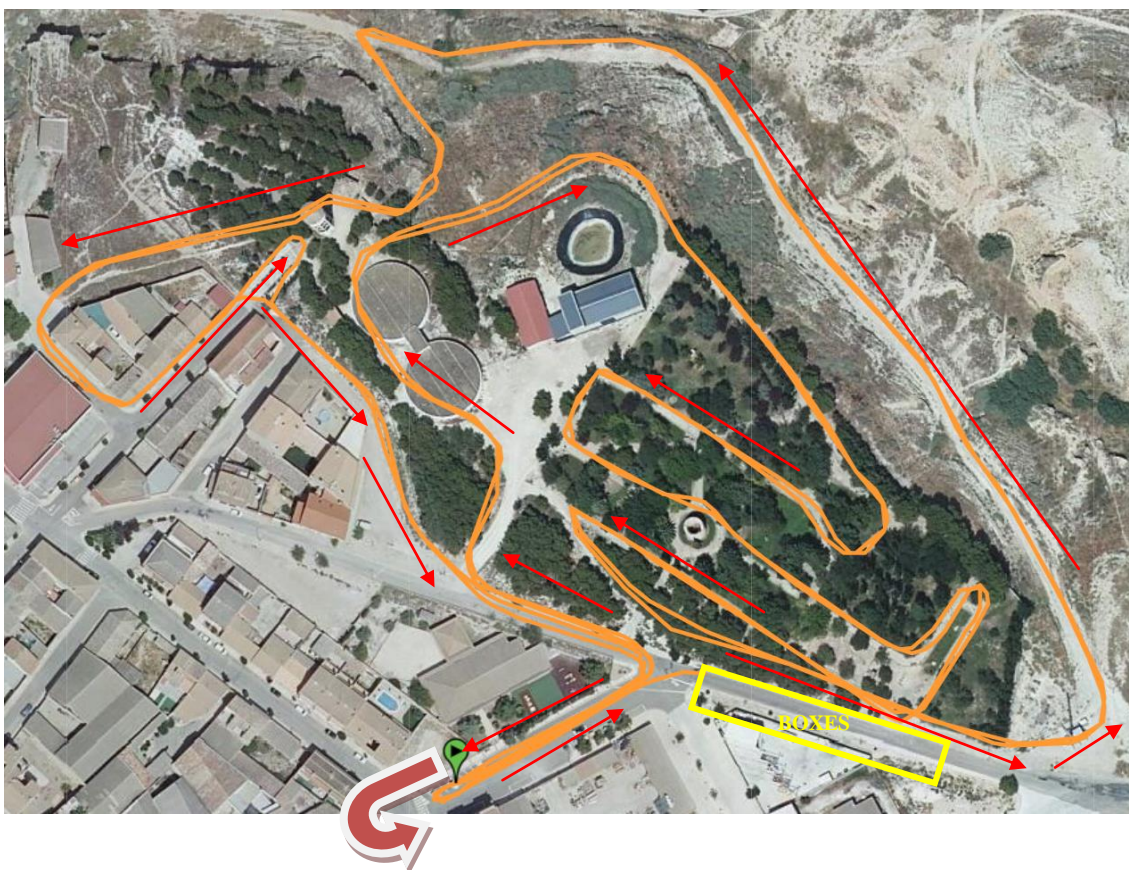
### RECORRIDOS

#### 1.- PRIMER SECTOR DE CARRERA A PIE:

ENLACE WIKILOC:

<https://es.wikiloc.com/rutas-carrera/sector-1-carrera-a-pie-ii-duatlon-cros-mariano-el-topo-45667973>

*EXPLICACIÓN:* Recorrido de 2'3 Km. que transita íntegramente dentro del término municipal de Tauste, sin salir del casco urbano de la población, no transitando por ninguna carretera. Los participantes tendrán que completar dos vueltas al recorrido.



GIRO DE 180° PARA COMENZAR LA 2ª DE LAS VUELTAS.



**2.- RECORRIDO BICICLETA:**

ENLACE WIKILOC:

<https://es.wikiloc.com/rutas-mountain-bike/sector-bicicleta-btt-ii-duatlon-cros-mariano-el-topo-45667978>

**EXPLICACIÓN:** Recorrido de 9 Km. que transita por el término municipal de Tauste. En el recorrido de bicicleta de montaña se realizarán dos vueltas al recorrido, saliendo desde el Área de Transición (A.T.) ubicada en Avenida Parque.

Al salir del Área de Transición, a los pocos metros giramos a la izquierda para coger el camino que nos conduce hacia la zona del motocross. Se circula por la zona del motocross a través de sus pistas y sendas, sin salir de esta zona durante 9 Km, completando así la primera vuelta.



→ 8,86 km	↻ Sí
↗ 92 m	↑ 295 m
↘ 92 m	↓ 253 m



Y se vuelve a realizar otra vuelta al mismo recorrido. Tras completar la segunda vuelta, se regresa al Área de Transición que fue el punto de salida del sector de bicicleta, situada en Avenida Parque, donde se realizará la transición a la carrera a pie (T2).

### 3.- SEGUNDO SECTOR DE CARRERA A PIE:

*EXPLICACIÓN:* Recorrido de 2'3 Km. Los participantes tendrán que completar una vuelta al recorrido, alcanzando así la meta.

<https://es.wikiloc.com/rutas-carrera/sector-2-carrera-a-pie-ii-duatlon-cros-mariano-el-topo-45667968>



**ZONA DE SALIDA Y META**

*SALIDA:* Situada en Avenida Obispo José María Conget, justo enfrente de la Guardería Pública de Tauste.



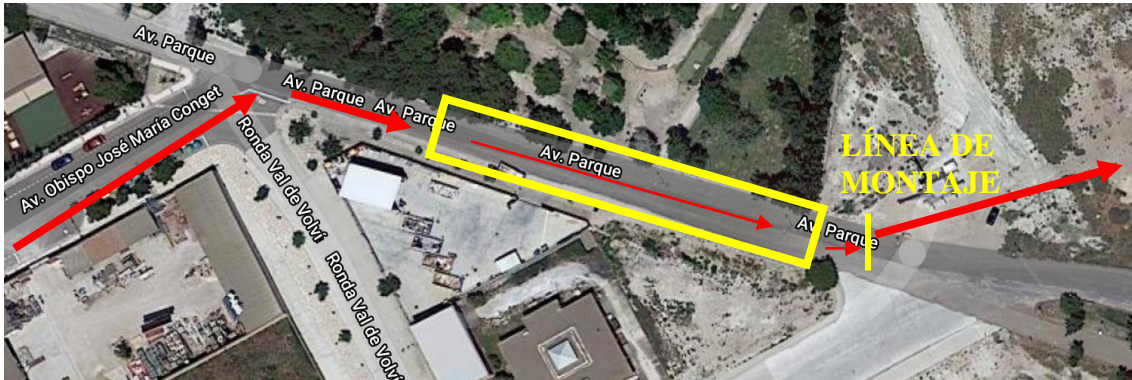
*META:* Situada justo antes de la intersección de Avenida Obispo José María Conget con Avenida Parque.



## TRANSICIONES

**EXPLICACIÓN:** el Área de Transición estará ubicada en Avenida Parque, a la altura del Parque Santa Bárbara.

T1: transición del primer sector de carrera a pie al sector de bicicleta de montaña. Transición directa, sin pasillos de compensación, como se observa en la siguiente imagen.



T2: transición del sector de bicicleta de montaña al segundo sector de carrera a pie. Transición con pasillos de compensación, como se observa en la siguiente imagen.

